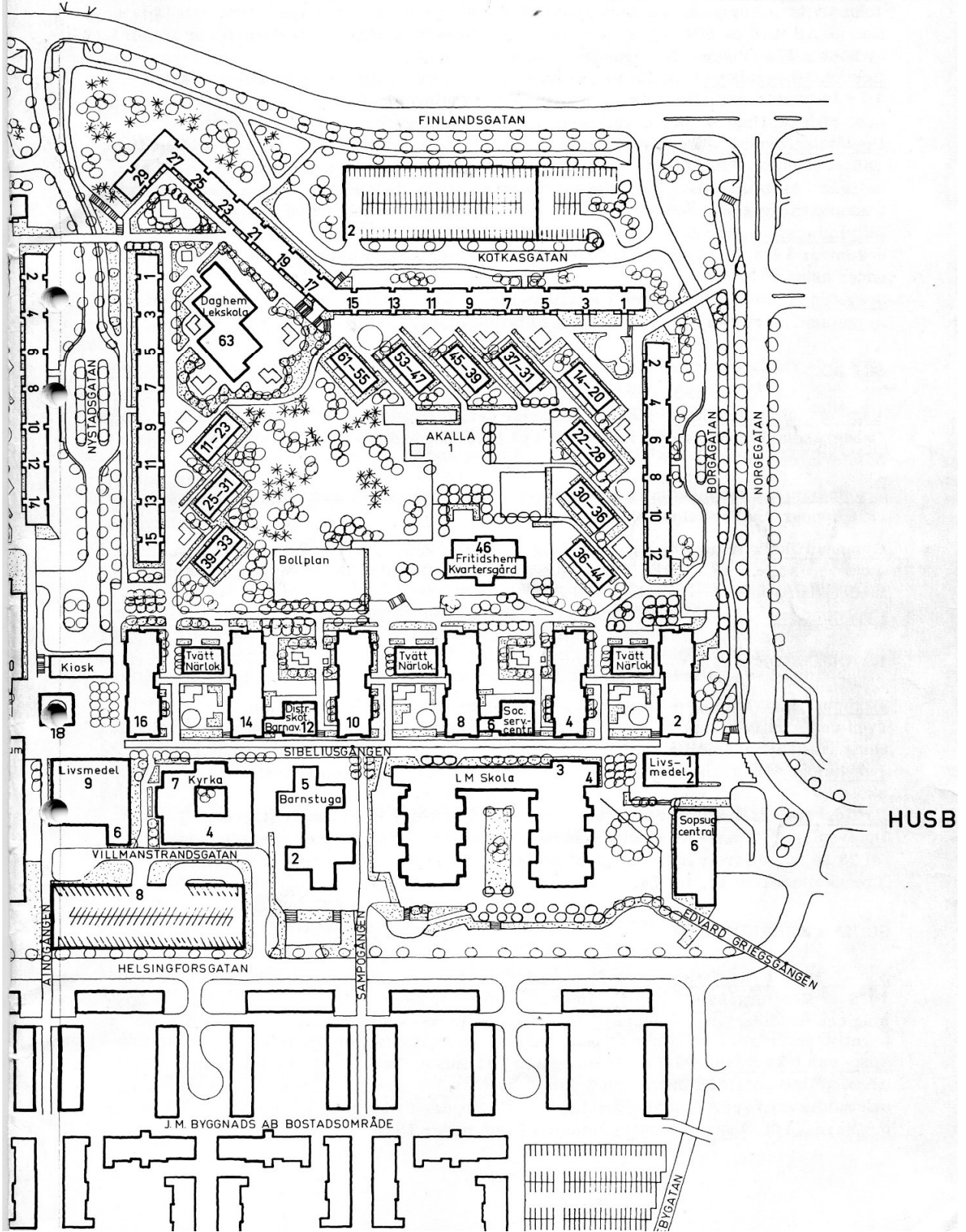


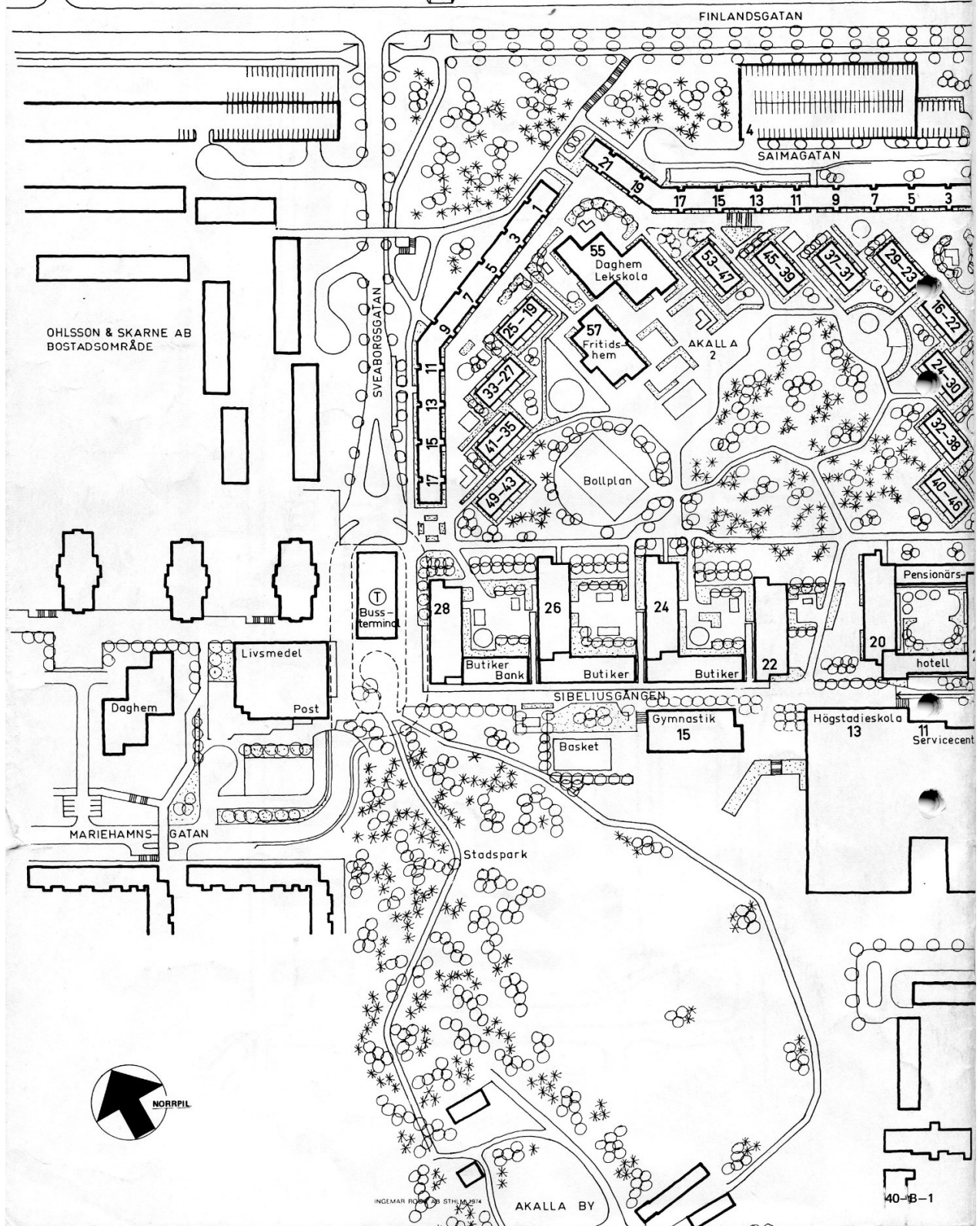
BOFAKTA

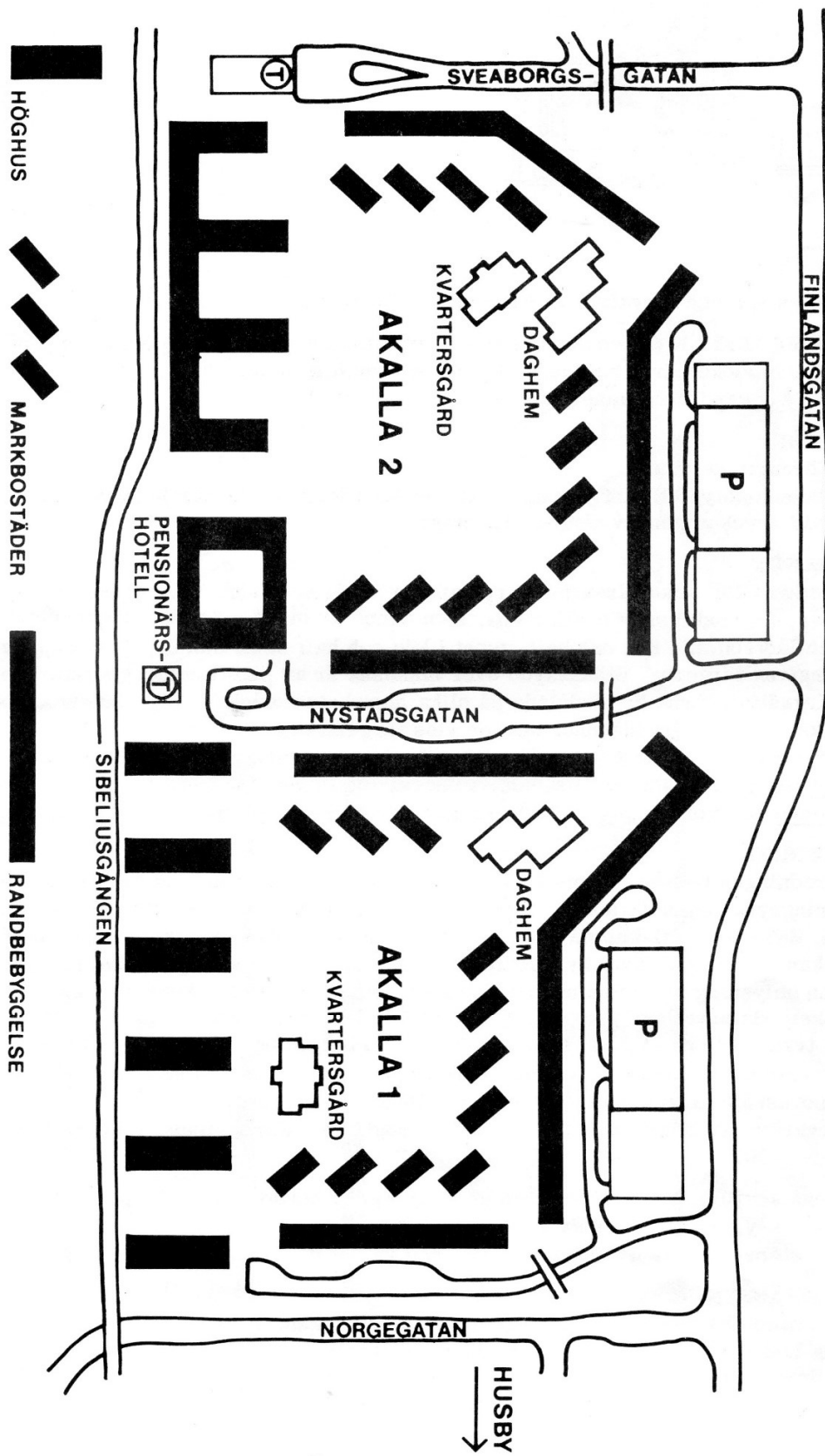
AKALLA



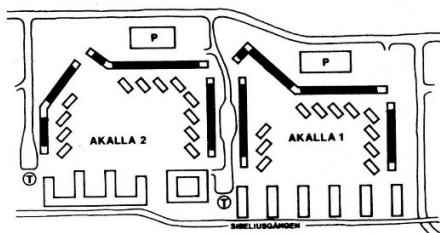
BOFAKTA

INFORMATION
UTGIVEN AV **AB Svenska Bostäder**
DATUM **NOVEMBER 1974**





Var denna lägenhetstyp finns
har markerats med svart på nedanstående bild.



Lägenheten ägs och förvaltas av AB Svenska Bostäder.

LÄGENHETSTYPEN (belägen i fem- sjuvåningshus)

Lägenhetsstorleken är 3 rum och kök. Kvadratmeterytan är 73. Förrådet till lägenheten finns i källar- eller markplanet. Förrådet innehåller 120 cm hylla med klädstång och har plats för cykel.

Flyttbara väggar förekommer inte

KOSTNADER

Insats förekommer inte.

Denna lägenhetstyp blir inflyttningsfärdig under hösten 1975, varför hyran inte är fastställd vid tryckningen av denna broschyr.

UTFÖRANDE

Lägenheterna får olika färgsättningar, gult, grönt eller brunt. Ytterligare en färg kommer att finnas, förmodligen rött eller vitt, men denna är inte fastställd vid broschyrens tryckning. Skåp och lådfronter i kök och hall, tapet i kök och hall samt målning över kapphylla får någon av de angivna färgerna. Stänkskydd över diskbänk är av plastlaminat (perstorpsplatta). De olika färgsättningarna fördelas på olika lägenhetsstorlekar, lägenhetstyper och hus. Hyresgästen kan alltså välja lägenhet med en viss färgsättning.

Köket har golv av plastmatta, målat tak och väggarna målade och tapetserade.

Rummet har golv av plastmatta, målat tak och väggarna tapetserade.

Badrummet har golv av plastmatta, väggar av galonväv och målat tak.

UTRUSTNING

Köksinredningen består av spis med 4 plattor och ugn. 90 cm lång arbetsbänk och 40 cm lång avställningsyta av plastlaminat. Rostfri diskbänk på 200 cm med plats och uttag för diskmaskin. Kyl- och svalsåp på 360 l, skafferiskåp med plats och uttag för frysskåp. Frysskåpet kan erhållas mot hyrestillägg av 10:-/månad. Städskåp. Köket har spiskåpa med fläkt och belysning. Över spiskåpan finns kryddhylla. Fäste för konservöppnare finns ovanför diskbänken. Sammanlagd väggskåpslängd är 360 cm. Hygienutrustningen i badrum utgörs av toalett, tvättställ och badkar. Badrumsskåp med belysning. Tvättutrustningen består av tvättho i badrummet samt plats och uttag för tvättmaskin och torkskåp. Torkskåpet kan erhållas mot hyrestillägg av 10:-/månad. För förvaring av kläder och linne finns 7 högskåp. Kapphyllans längd är 100 cm.

KLIMAT

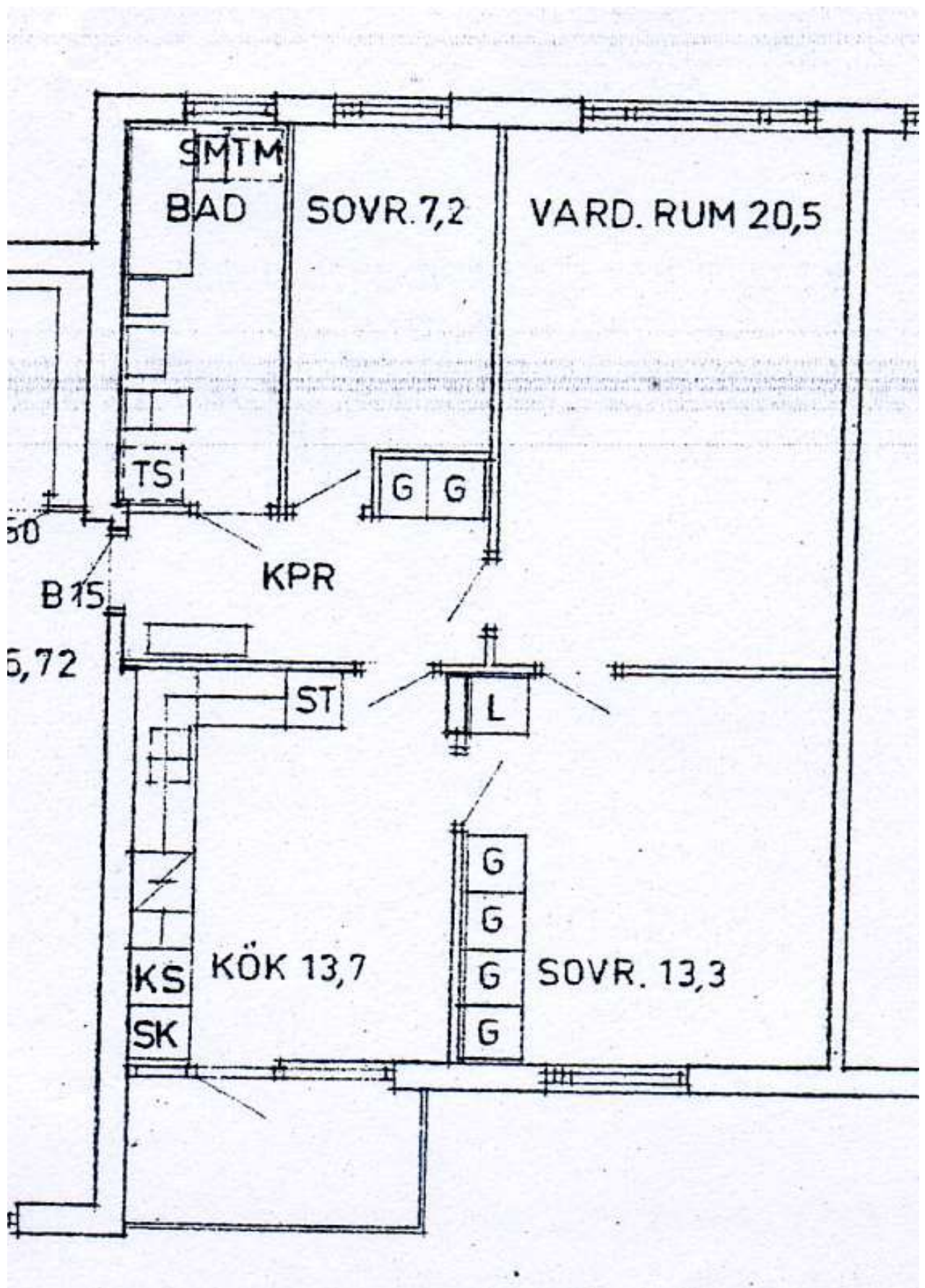
Bostadens kök och balkong ligger i sydväst, sydost eller nordväst.

Ventilationssystemet utgörs av mekaniskt utsug.

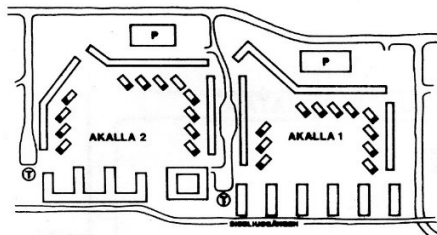
Värmesystemet utgörs av centralvärme med varmvattenradiatorer.

ÖVRIGA HÄNSYN

Entréer, övriga kommunikationsvägar och lägenheterna är handikappanpassade. För att främja barnsäkerheten i lägenheten är städskåp, medicinskåp, diskbänksskåp och knivlåda låsbara. Fönstren har barnsäkra fönsterhållare och balkongdörren har säkerhetskedja. Spisen är tipp-säkrad och el-uttagen petsäkra.



Var denna lägenhetstyp finns
har markerats med svart på nedanstående bild.



Lägenheten ägs och förvaltas av AB Svenska Bostäder.

LÄGENHETSTYPEN (lägenheten som är i två plan är belägen i tvåvånings markbostäder)

Lägenhetsstorleken är 4 rum och kök. Kvadratmeterytan är 93.

Flyttbara väggar förekommer inte.

KOSTNADER

Insats förekommer inte.

Denna lägenhetstyp blir inflyttningsfärdig under hösten 1975, varför hyran inte är fastställd vid tryckningen av denna broschyr.

UTFÖRANDE

Lägenheterna får olika färsättningar, gult, grönt eller brunt. Ytterligare en färg kommer att finnas, förmodligen rött eller vitt, men denna är inte fastställd vid broschyrens tryckning. Skåp och lådfronter i kök och hall, tapet i kök och hall samt målning över kapphylla får någon av de angivna färgerna. Stänkskydd över diskbänk är av plastlaminat (perstörpsplatta). De olika färsättningarna är fördelade på olika lägenhetsstorlekar, lägenhetstyper och hus. Hyresgästen kan alltså välja lägenhet med en viss färsättning.

Köket har golv av plastmatta, målat tak och väggarna målade och tapetserade.

Rummet har golv av plastmatta, målat tak och väggarna tapetserade.

Badrummet har golv av plastmatta, väggar av galonväv och målat tak.

UTRUSTNING

Köksinredningen består av spis med 4 plattor och ugn. 120 cm lång arbetsbänk och 40 cm lång avställningsyta av plastlaminat. Rostfri diskbänk på 200 cm med plats och uttag för diskmaskin. Kyl- och svalsåp på 360 l, skafferiskåp med plats och uttag för frysskåp. Frysskåpet kan erhållas mot ett hyrestillägg av 10:-/månad. Städskåp. Köket har spiskåpa med fläkt och belysning. Över spiskåpan finns kryddhylla. Fäste för konservöppnare finns ovanför diskbänken. Sammanlagd väggskåpslängd är 300 cm. Hygienutrustningen i badrum utgörs av toalett, tvättställ och badkar. Badrumsskåp med belysning. Extra separat toalett.

Tvättutrustningen består av tvättho i badrummet samt plats och uttag för tvättmaskin och torkskåp. Torkskåpet kan erhållas mot hyrestillägg av 10:-/månad.

För förvaring av kläder och linne finns 7 högsåp. Kapphyllans längd är 110 cm.

KLIMAT

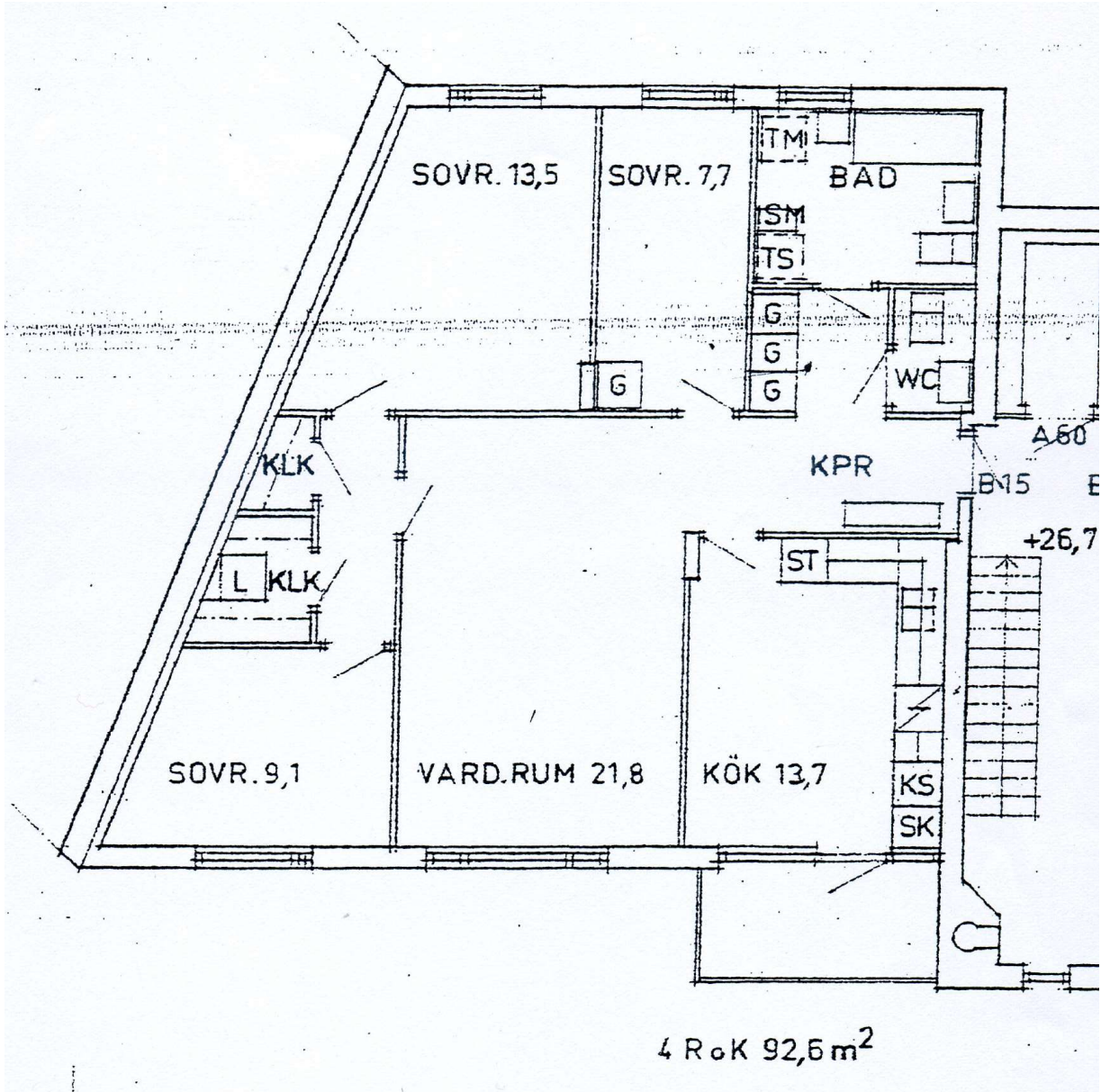
Bostadens sovrum, vardagsrum och uteplats ligger huvudsakligen i söder eller väster.

Ventilationssystemet utgörs av mekaniskt utsug.

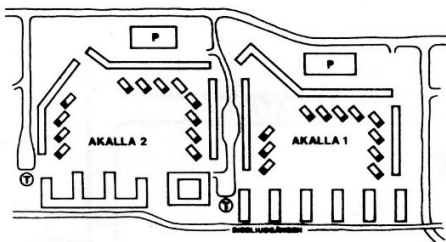
Värmesystemet utgörs av centralvärme med varmvattenradiatorer.

ÖVRIGA HÄNSYN

För att främja barnsäkerheten i lägenheten är städskåp, medicinskåp, diskbänksskåp och knivlåda låsbara. Fönstren har barnsäkra fönsterhållare och balkongdörren har säkerhetskedja. Spisen är tipsäkrad och el-uttagen petsäkra.



Var denna lägenhetstyp finns
har markerats med svart på nedanstående bild.



Lägenheten ägs och förvaltas av AB Svenska Bostäder.

LÄGENHETSTYPEN (lägenheten som är i två plan är belägen i tvåvånings markbostäder)
Lägenhetsstorleken är 4 rum och kök. Kvadratmetytan är 93.

Flyttbara väggar förekommer inte.

KOSTNADER

Insats förekommer inte.

Denna lägenhetstyp blir inflyttningsfärdig under hösten 1975, varför hyran inte är fastställd vid tryckningen av denna broschyr.

UTFÖRANDE

Lägenheterna får olika färsättningar, gult, grönt eller brunt. Ytterligare en färg kommer att finnas, förmodligen rött eller vitt, men denna är inte fastställd vid broschyrens tryckning. Skåp och lådfronter i kök och hall, tapet i kök och hall samt målning över kapphylla får någon av de angivna färgerna. Stänkskydd över diskbänk är av plastlaminat (perstorpsplatta). De olika färgsättningarna är fördelade på olika lägenhetsstorlekar, lägenhetstyper och hus. Hyresgästen kan alltså välja lägenhet med en viss färgsättning.

Köket har golv av plastmatta, målat tak och väggarna målade och tapetserade.

Rummet har golv av plastmatta, målat tak och väggarna tapetserade.

Badrummet har golv av plastmatta, väggar av galonväv och målat tak.

UTRUSTNING

Köksinredningen består av spis med 4 plattor och ugn. 120 cm lång arbetsbänk och 40 cm lång avställningsyta av plastlaminat. Rostfri diskbänk på 200 cm med plats och uttag för diskmaskin. Kyl- och svalskåp på 360 l, skafferiskåp med plats och uttag för frysskåp. Frys-skåpet kan erhållas mot ett hyrestillägg av 10:-/månad. Städskåp. Köket har spiskåpa med fläkt och belysning. Över spiskåpan finns kryddhylla. Fäste för konservöppnare finns ovanför diskbänken. Sammanlagd väggskåpslängd är 300 cm. Hygienutrustningen i badrum utgörs av toalett, tvättställ och badkar. Badrumsskåp med belysning. Extra separat toalett.

Tvättutrustningen består av tvättho i badrummet samt plats och uttag för tvättmaskin och torkskåp. Torkskåpet kan erhållas mot hyrestillägg av 10:-/månad.

För förvaring av kläder och linne finns 7 högskåp. Kapphyllans längd är 110 cm.

KLIMAT

Bostadens sovrum, vardagsrum och uteplats ligger huvudsakligen i söder eller väster.

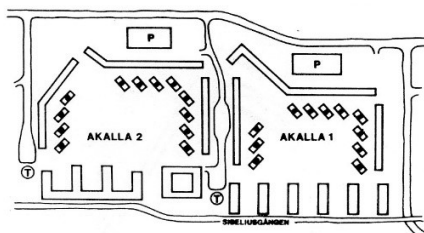
Ventilationssystemet utgörs av mekaniskt utsug.

Värmesystemet utgörs av centralvärme med varmvattenradiatorer.

ÖVRIGA HÄNSYN

För att främja barnsäkerheten i lägenheten är städskåp, medicinskåp, diskbänksskåp och knivlåda låsbara. Fönstren har barnsäkra fönsterhållare och balkongdörren har säkerhetskedja. Spisen är tipsäkrad och el-uttagen petsäkra.

Var denna lägenhetstyp finns
har markerats med svart på nedanstående bild.



Lägenheten ägs och förvaltas av AB Svenska Bostäder.

LÄGENHETSTYPEN (lägenheten som är i två plan är belägen i tvåvånings markbostäder)
Lägenhetsstorleken är 4 rum och kök. Kvadratmetytan är 92.
Flyttbara väggar förekommer inte.

KOSTNADER

Insats förekommer inte.

Denna lägenhetstyp blir inflyttningsfärdig under hösten 1975, varför hyran inte är fastställd vid tryckningen av denna broschyr.

UTFÖRANDE

Lägenheterna får olika färgsättningar, gult, grönt eller brunt. Ytterligare en färg kommer att finnas, förmodligen rött eller vitt, men denna är inte fastställd vid broschyrens tryckning. Skåp och lådfronter i kök och hall, tapet i kök och hall samt målning över kapphylla får någon av de angivna färgerna. Stänkskydd över diskbänk är av plastlaminat (perstorpsplatta). De olika färgsättningarna är fördelade på olika lägenhetsstorlekar, lägenhetstyper och hus. Hyresgästen kan alltså välja lägenhet med en viss färgsättning.

Köket har golv av plastmatta, målat tak och väggarna målade och tapetserade.

Rummet har golv av plastmatta, målat tak och väggarna tapetserade.

Badrummet har golv av plastmatta, väggar av galonväv och målat tak.

UTRUSTNING

Köksinredningen består av spis med 4 plattor och ugn. 120 cm lång arbetsbänk och 40 cm lång avställningsyta av plastlaminat. Rostfri diskbänk på 200 cm med plats och uttag för diskmaskin. Kyl- och svalsåp på 360 l, skafferiskåp med plats och uttag för frysskåp. Frysskåpet kan erhållas mot ett hyrestillägg av 10:-/månad. Städskåp. Köket har spiskåpa med fläkt och belysning. Över spiskåpan finns kryddhylla. Fäste för konservöppnare finns ovanför diskbänken. Sammanlagd väggskåpslängd är 360 cm. Hygienutrustningen i badrum utgörs av toalett, tvättställ och badkar. Badrumsskåp med belysning. Extra separat toaletterum. Tvättutrustningen består av tvätthö i badrummet samt plats och uttag för tvättmaskin och torkskåp. Torkskåpet kan erhållas mot hyrestillägg av 10:-/månad.

För förvaring av kläder och linne finns 4 högskåp och klädkammare med 200 cm klädstång. Kapphyllans längd är 110 cm.

KLIMAT

Bostadens sovrums, vardagsrum och uteplats ligger huvudsakligen i söder eller väster.

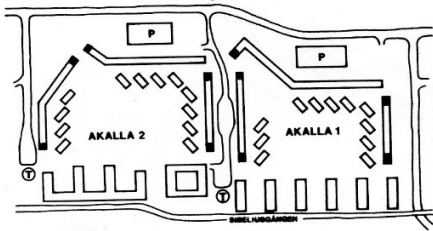
Ventilationssystemet utgörs av mekaniskt utsug.

Värmesystemet utgörs av centralvärme med varmvattenradiatorer.

ÖVRIGA HÄNSYN

För att främja barnsäkerheten i lägenheten är städskåp, medicinskåp, diskbänksskåp och knivlåda låsbara. Fönstren har barnsäkra fönsterhållare och balkongdörren har säkerhetskedja. Spisen är tipsäkrad och el-uttagen petsäkra.

Var denna lägenhetstyp finns
har markerats med svart på nedanstående bild.



Lägenheten ägs och förvaltas av AB Svenska Bostäder.

LÄGENHETSTYPEN (belägen i fem- sjuvåningshus)

Lägenhetsstorleken är 4 rum och kök. Kvadratmeterytan är 89. Förrådet till lägenheten finns i källar- eller markplanet. Förrådet innehåller 120 cm hylla med klädstång och har plats för cyke. Flyttbara väggar förekommer inte.

KOSTNADER

Insats förekommer inte.

Denna lägenhetstyp blir inflyttningsfärdig under hösten 1975, varför hyran inte är fastställd vid tryckningen av denna broschyr.

UTFÖRANDE

Lägenheterna får olika färgsättningar, gult, grönt eller brunt. Ytterligare en färg kommer att finnas, förmodligen rött eller vitt, men denna är inte fastställd vid broschyrens tryckning. Skåp och lådfronter i kök och hall, tapet i kök och hall samt målning över kapphylla får någon av de angivna färgerna. Stänkskydd över diskbänk är av plastlaminat (perstorpsplatta). De olika färgsättningarna är fördelade på olika lägenhetsstorlekar, lägenhetstyper och hus. Hyresgästen kan alltså välja lägenhet med en viss färgsättning.

Köket har golv av plastmatta, målat tak och väggarna målade och tapetserade.

Rummet har golv av plastmatta, målat tak och väggarna tapetserade.

Badrummet har golv av plastmatta, väggar av galonväv och målat tak.

UTRUSTNING

Köksinredningen består av spis med 4 plattor och ugn. 90 cm lång arbetsbänk och 40 cm lång avställningsyta av plastlaminat. Rostfri diskbänk på 200 cm med plats och uttag för diskmaskin. Kyl- och svalskåp på 360 l, skafferiskåp med plats och uttag för frysskåp. Frys-skåpet kan erhållas mot hyrestillägg av 10:-/månad. Städskåp. Köket har spiskåpa med fläkt och belysning. Över spiskåpan finns kryddhylla. Fäste för konserveröppnare finns ovanför diskbänken. Sammanlagd väggskaflängd är 360 cm. Hygienutrustningen i badrum utgörs av toalett, tvättställ och badkar. Badrumsskåp med belysning. Extra separat toalett.

Tvättutrustningen består av tvättho i badrummet samt plats och uttag för tvättmaskin och torkskåp. Torkskåpet kan erhållas mot hyrestillägg av 10:-/månad.

För förvaring av kläder och linne finns 8 högskafl. Kapphyllans längd är 120 cm.

KLIMAT

Bostadens kök och balkong ligger i sydväst, sydost eller nordväst.

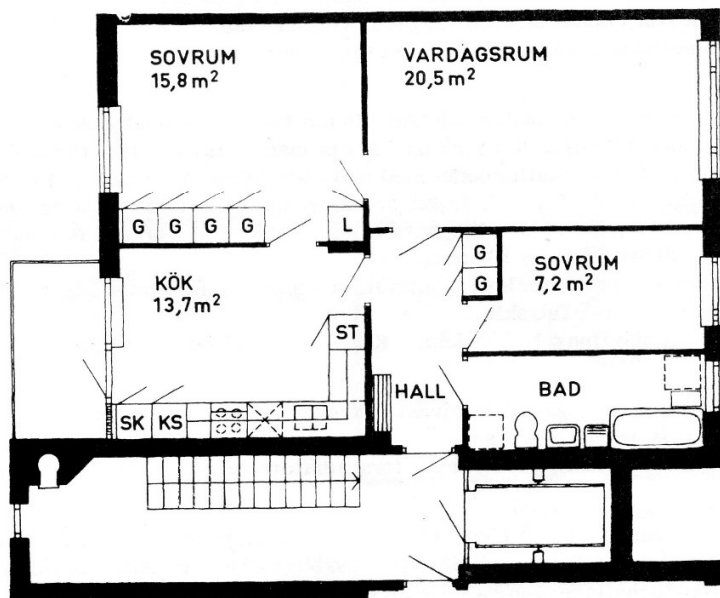
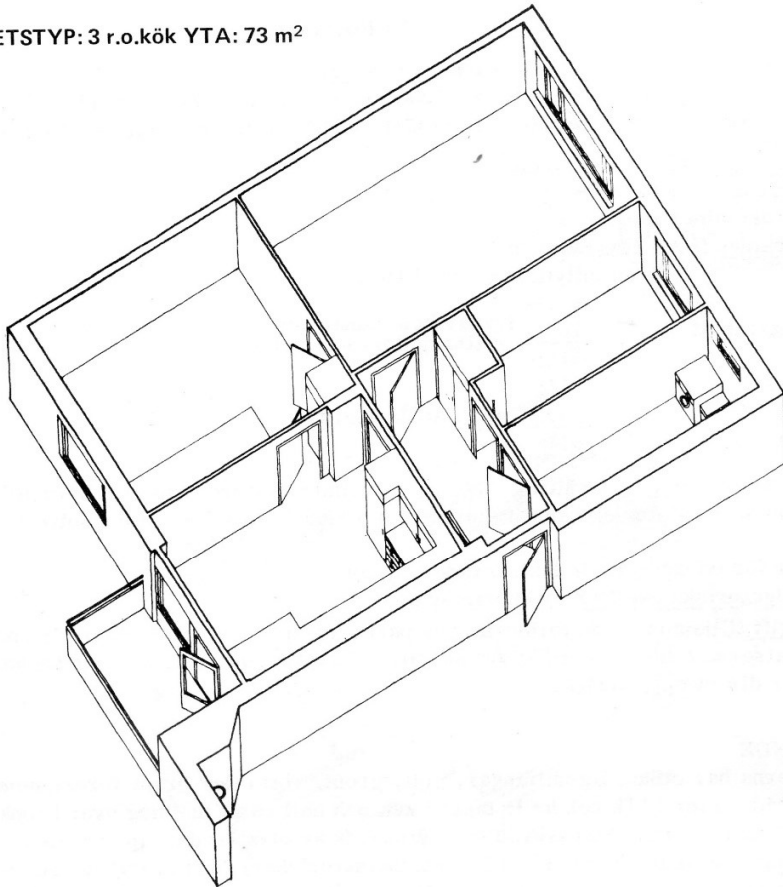
Ventilationssystemet utgörs av mekaniskt utsug.

Värmesystemet utgörs av centralvärme med varmvattenradiatorer.

ÖVRIGA HÄNSYN

Entréer, övriga kommunikationsvägar och lägenheterna är handikappanpassade. För att främja barnsäkerheten i lägenheten är städskåp, medicinskåp, diskbänksskåp och knivlåda låsbara. Fönstren har barnsäkra fönsterhållare och balkongdörren har säkerhetskedja. Spisen är tipp-säkrad och el-uttagen petsäkra.

LÄGENHETSTYP: 3 r.o.kök YTA: 73 m²

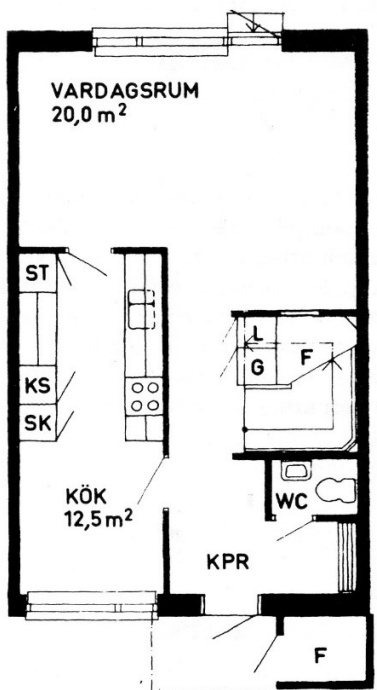
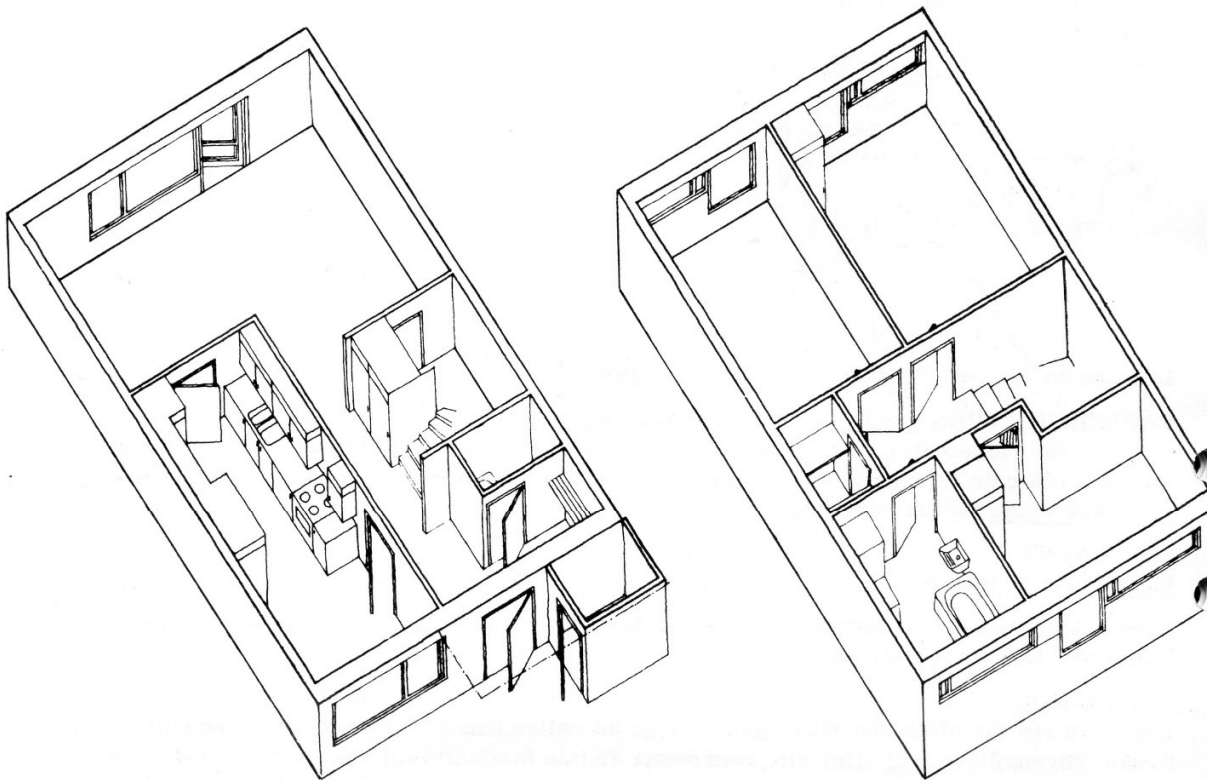


- G = garderob
- L = linneskåp
- SK = skafferiskåp
- ST = städsåp
- KS = kyl- och sval
- oo = elspis

Skala 1:100

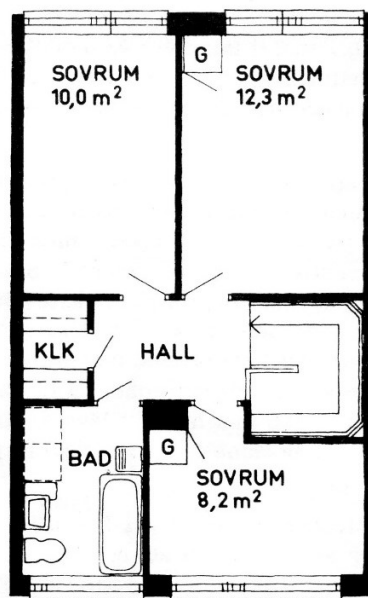
1 cm = 1 m

LÄGENHETSTYP: 4 r.o.kök YTA: 92 m²



NEDRE PLAN

Skala 1:100

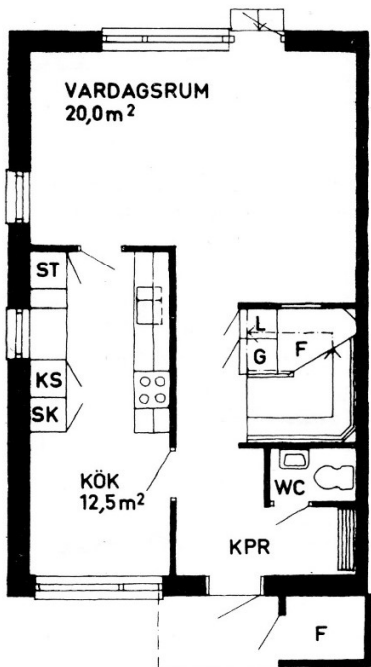
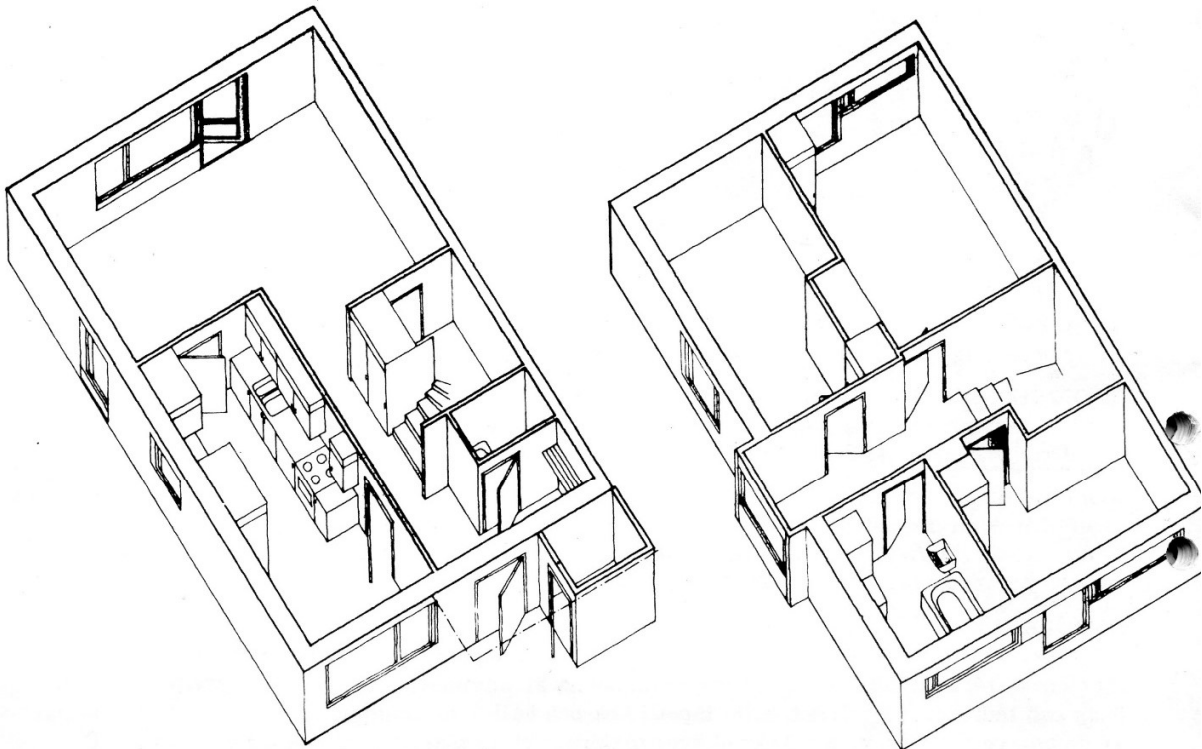


ÖVRE PLAN

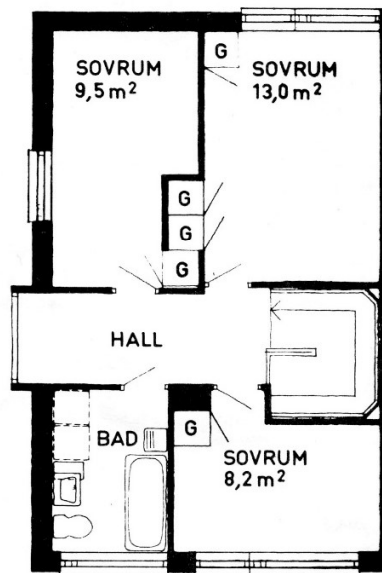
- G = garderob
- L = linneskåp
- SK = skafferiskåp
- ST = städsåp
- KS = kyl- och sval
- F = förråd
- KLK = klädkammare
- OO = elspis
- KPR = kapprum

1 cm = 1 m

LÄGENHETSTYP: 4 r.o.kök YTA: 93 m²



NEDRE PLAN



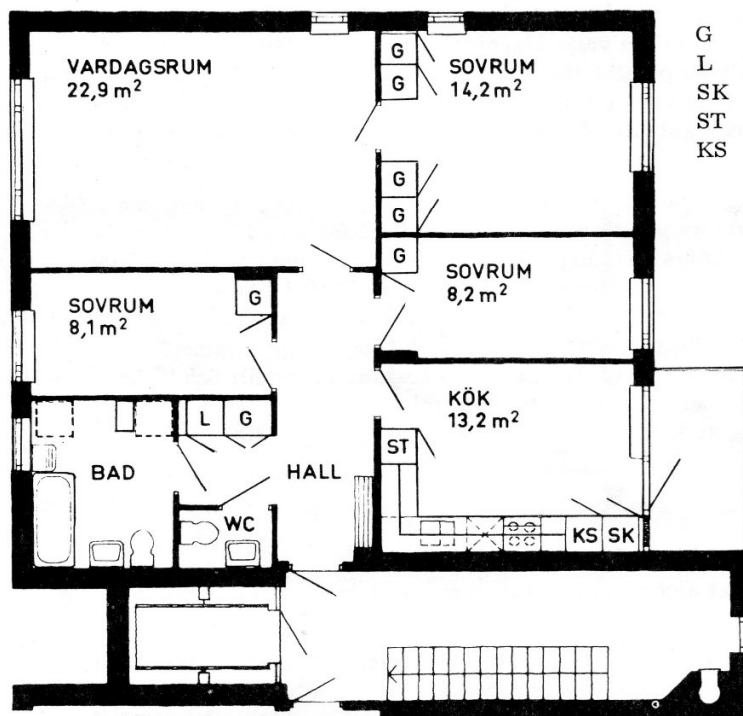
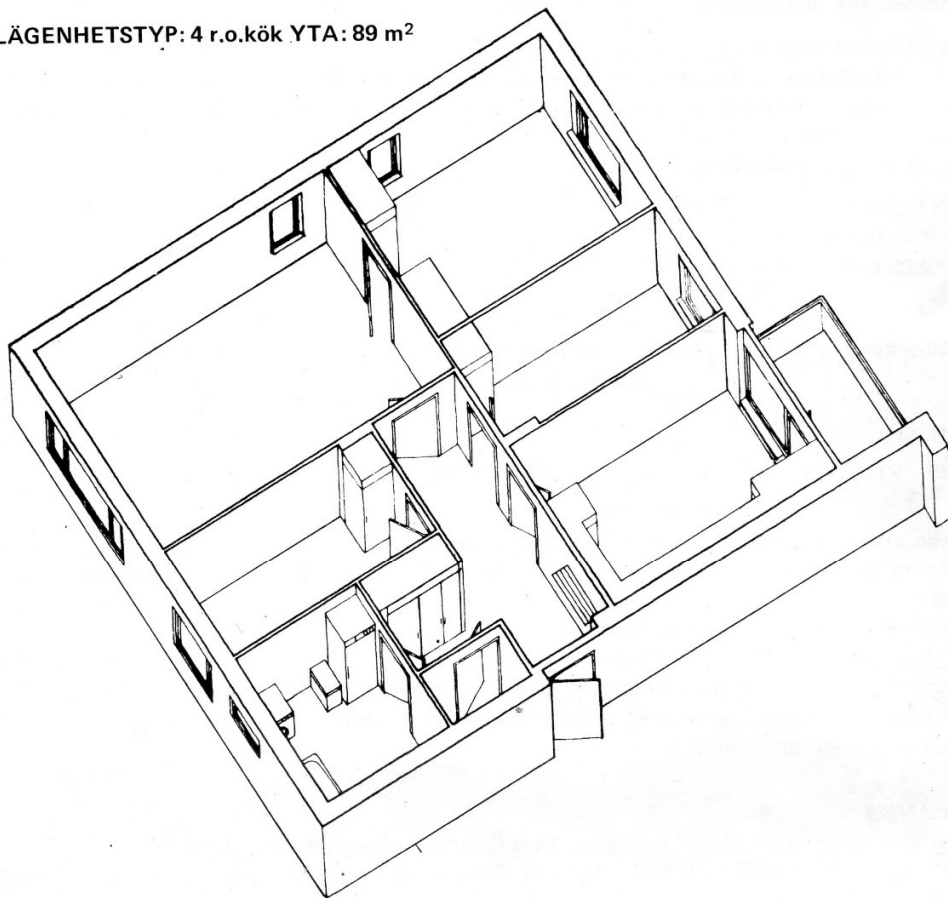
ÖVRE PLAN

- G = garderob
- L = linneskåp
- SK = skafferiskåp
- ST = städskåp
- KS = kyl- och sv
- F = förråd
- OO = elspis
- KPR = kapprum

Skala 1:100

1 cm = 1 m

LÄGENHETSTYP: 4 r.o.kök YTA: 89 m²



- G = garderob
- L = linneskåp
- SK = skafferiskåp
- ST = städsåp
- KS = kyl- och sv
- = elspis

Skala 1:100

1 cm = 1 m